



**MACH'S
RICHTIG**



**KLOSTER
NEU
BURG**

WIRTSCHAFTSHOF

MÜLLABFUHRPLAN 2026

GELBE TONNE WOHNBAUTEN

ANGEBOTE & SERVICE

ABFALLBERATUNG: Auf Wunsch geben Ihnen unsere Abfallberater telefonisch oder vor Ort gerne Auskunft. Terminvereinbarung unter Tel. (+43) 2243 / 444 - 259, 260 oder per E-Mail wirtschaftshof@klosterneuburg.at. Informationen zur richtigen Mülltrennung finden Sie auch unter www.trennsetter.at.

ALTAUTO ENTSORGUNGSAKTION: In den Monaten März und April können Altautos zum reduzierten Preis von € 33,- statt € 63,95 entsorgt werden. Das Altfahrzeug kann von Zuhause nach Bereitstellung abgeholt oder zum Recyclinghof gebracht werden.

AUSGEFALLENE STRASSENBELEUCHTUNG: Eine nicht funktionierende Straßenbeleuchtung können Sie unter www.klosterneuburg.at/formulare über das Onlineformular, über die Gem2Go App, per E-Mail an beleuchtung@klosterneuburg.at oder telefonisch unter Tel. (+43) 2243 / 444 - 259, 260 melden.

KANAL- UND WASSERGEBRECHEN: Unter der Telefonnummer (+43) 2243 / 444 - 333 können Kanal- und Wassergebrechen auch außerhalb der Dienstzeit gemeldet werden.

KOSTENLOSE WINDELTONNE: Für Kleinkinder bis zum 3. Lebensjahr oder aus medizinischen Gründen. Antragstellung mittels Onlineformular auf www.klosterneuburg.at/formulare

SPERMÜLLABHOLUNG: Zweimal Jährlich werden pro Haushalt maximal drei sperrige Gegenstände gegen Voranmeldung abgeholt. Diese müssen am Abholtag (immer am Montag) ab 6:30 Uhr auf öffentlichem Gut zur Abholung bereitgestellt werden.



Stadtgemeinde Klosterneuburg, Wirtschaftshof

Wiener Straße 82, 3400 Klosterneuburg | (+43) 2243 / 444 - 259, 260
wirtschaftshof@klosterneuburg.at | www.klosterneuburg.at/recycling



MÜLLABFUHRPLAN 2026

GELBE TONNE WOHNBAUTEN

Mi.	7.	Jänner
Mi.	14.	Jänner
Mi.	21.	Jänner
Mi.	28.	Jänner
Mi.	4.	Februar
Mi.	11.	Februar
Mi.	18.	Februar
Mi.	25.	Februar
Mi.	4.	März
Mi.	11.	März
Mi.	18.	März
Mi.	25.	März
Mi.	1.	April
Mi.	9.	April
Mi.	15.	April
Mi.	22.	April
Mi.	29.	April
Mi.	6.	Mai
Mi.	13.	Mai
Mi.	20.	Mai
Mi.	28.	Mai
Mi.	3.	Juni
Mi.	10.	Juni
Mi.	17.	Juni
Mi.	24.	Juni
Mi.	7.	Juli

Mi.	8.	Juli
Mi.	15.	Juli
Mi.	22.	Juli
Mi.	29.	Juli
Mi.	5.	August
Mi.	12.	August
Mi.	19.	August
Mi.	26.	August
Mi.	2.	September
Mi.	9.	September
Mi.	16.	September
Mi.	23.	September
Mi.	30.	September
Mi.	7.	Oktober
Mi.	14.	Oktober
Mi.	21.	Oktober
Mi.	29.	Oktober
Mi.	4.	November
Mi.	11.	November
Mi.	18.	November
Mi.	25.	November
Mi.	2.	Dezember
Mi.	9.	Dezember
Mi.	16.	Dezember
Mi.	23.	Dezember
Mi.	30.	Dezember

Bitte beachten Sie, dass eine ordnungsgemäße Entleerung der Mülltonne nur möglich ist, wenn die Mülltonne **am Abfuhrtag ab 6:00 Uhr Früh sichtbar auf öffentlichem Gut** bereitsteht und der Deckel geschlossen ist. **Die Mülltonne darf nicht ständig auf öffentlichem Gut abgestellt werden!**

Normale Öffnungszeiten des Recyclinghofs:

Dienstag bis Donnerstag von 7:00 bis 12:00 und 13:00 bis 15:30 Uhr | Freitag von 7:00 bis 12:00 Uhr | Samstag von 7:00 bis 14:00 Uhr

Zusätzliche Öffnungszeiten NUR FÜR GRÜNSCHNITTABGABE mit der Poldi Card:

www.klosterneuburg.at/poldicard

Montag bis Donnerstag von 16:00 bis 21:00 Uhr | Freitag von 13:00 bis 21:00 Uhr | Samstag von 14:30 bis 21:00 Uhr

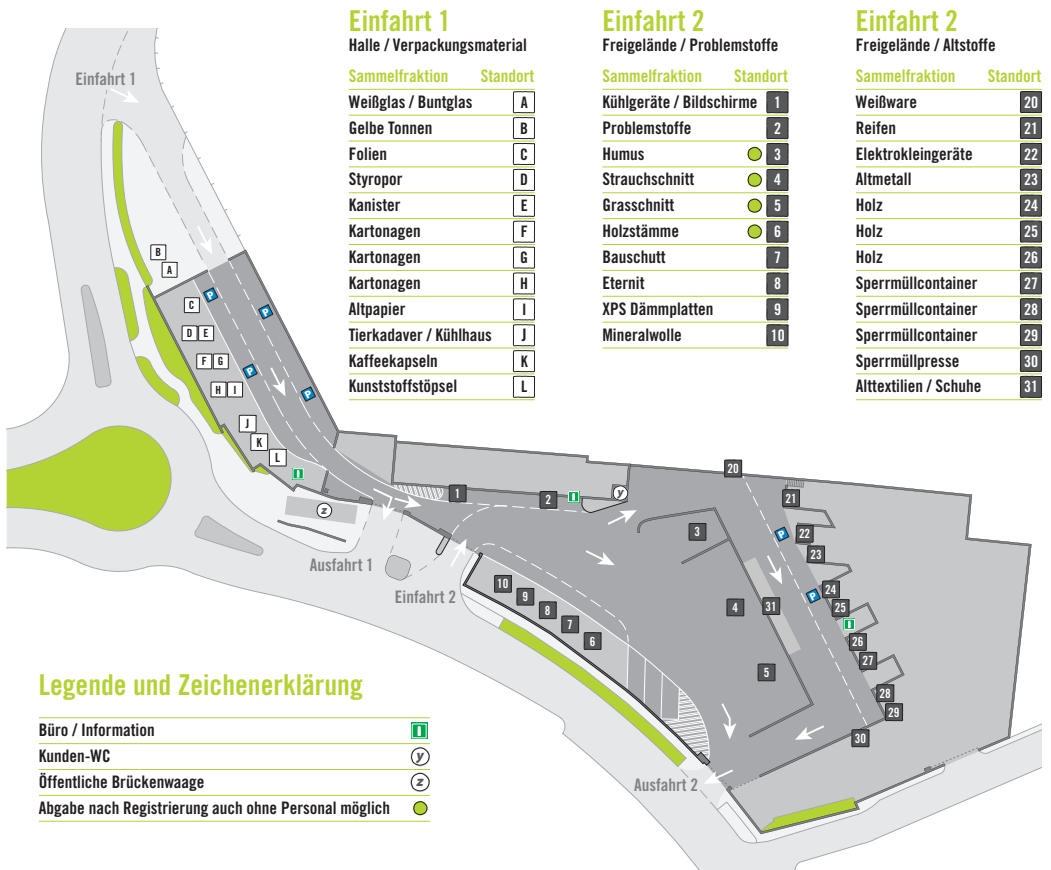
Feiertagsöffnungszeiten des Recyclinghofs:

Unter www.klosterneuburg.at/recycling sind die Öffnungszeiten zu den Feiertagen abrufbar.

Anlieferung am Recyclinghof für Gewerbetreibende nur mit gültiger Anlieferungsbestätigung:

Antragstellung mittels Onlineformular auf www.klosterneuburg.at/formulare

Übersichtsplan





**MACH'S
RICHTIG**



**KLOSTER
NEU
BURG**

AB INS GELBE

Der richtige Umgang mit Leichtverpackungen

Alle Verpackungen, außer Glas und Papier werden in der Gelben Tonne gesammelt. Das bedeutet, dass Shampoo-Flaschen, Joghurtbecher, Wurst- und Käseverpackungen und Konservendosen in einem Behälter gesammelt werden.



Getränkeflaschen und -dosen mit dem Pfandsymbol bitte zur nächsten Abgabestelle bringen.

Abfall-Telefon: (+43) 2243 / 444 -259 oder 260



Was darf in die gelbe Tonne?



Verpackungen aus Kunststoff

z.B. Joghurtbecher, Aufstrich- oder Butterbecher, Fleischtassen, Wurst- und Käseverpackungen, Plastik-Tragetaschen, Blisterverpackungen von Tabletten, etc.



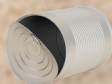
Verpackungen aus Materialverbund

z.B. Milch-/Getränkkartons, Chipsverpackungen, Kaffeeverpackungen, Tiefkühlverpackungen, Fertigsuppenbeutel, Instantkaffeedosen, etc.



Kunststoffverpackungen, Hohlkörper

z.B. Verpackungen für Wasch- und Reinigungsmittel, Shampooflaschen, Speiseöl-Kunststoffflaschen, etc.



Verpackungen aus Metall und Aluminium

z.B. Konservendosen, Konservendeckel, Kronkorken, Deckel von Milchprodukten, Marmeladedeckel, Tuben von beispielsweise Senf oder Tomatenmark, Menüschilder aus Aluminium, etc.



Verpackungen aus Styropor

z.B. Styroporchips, Styroporplatten, etc.



Wir machen's einfach.